



## Polizeirevier Börde

### **Polizeimeldungen Polizeirevier Börde**

### Verkehrs- und Kriminalitätsslage

#### **Verkehrslage**

#### **Unfall unter Alkoholeinwirkung**

Ein PKW fuhr am 9. Dezember gegen 19:00 Uhr von Groß Rodensleben in Richtung Hermsdorf und kam nach rechts von der Fahrbahn ab. Dort kollidierte das Fahrzeug mit einem Baum. Der Fahrzeugführer pustete 1,92 Promille. Eine Blutentnahme und die Einleitung eines Ermittlungsverfahrens waren die Folge. Den Führerschein des 32jährigen Mannes haben die Polizisten einbehalten. Fahren darf er vorerst einmal nicht.

#### **Auffahrunfall**

In Barleben kam es am 9. Dezember gegen 19:08 Uhr zu einem Verkehrsunfall, bei dem eine Person leicht verletzt wurde. Der 46jährige Fahrer eines PKW befuhr die Steinfeldstraße und übersah einen halbseitig auf der Straße stehenden Sattelaufleger. Der PKW fuhr dagegen und wurde auf die linke Straßenseite geschleudert. Dabei wurde der Fahrzeugführer leicht verletzt und ins Krankenhaus gebracht. Am PKW und am Sattelaufleger entstand Sachschaden.

#### **unter BTM Einfluss gefahren**

In Weferlingen wurde am 9. Dezember gegen 23:20 Uhr ein PKW angehalten. Der 24jährige Fahrer reagierte während der Kontrolle sehr nervös, so dass ein BTM Schnelltest durchgeführt wurde. Dieser fiel positiv aus. Eine Blutentnahme wurde

durchgeführt und ein Ordnungswidrigkeitsverfahren eingeleitet.

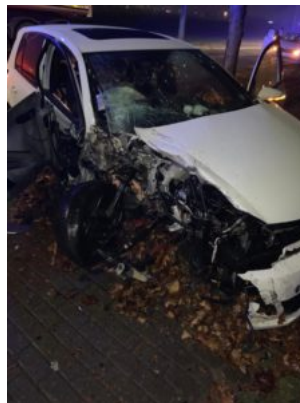
## **Kriminalitätslage**

### **Einbrüche in Einfamilienhäuser**

In den vergangenen Tagen wurde in einige Einfamilienhäuser im Landkreis Börde eingebrochen. Bei den Ermittlungen stellte sich heraus, dass vor den Einbrüchen häufig ortsfremde Personen in der Nähe der betroffenen Häuser gesehen wurden. Die Bewohner der Häuser fuhren dann für Besorgungen weg und kehrten nach ein bis zwei Stunden zurück. Diese Zeit wurde für die Einbrüche genutzt. Bei verdächtigen Beobachtungen informieren Sie die Polizei. Achten Sie auch auf Fahrzeuge und Kennzeichen, die in Ihren Wohngebieten fremd sind und Ihnen verdächtig vorkommen. Die Kriminalpolizei geht davon aus, dass die Täter die Häuser beobachten und zuschlagen, wenn die Bewohner wegfahren. Die Polizei im Landkreis Börde erreichen Sie rund um die Uhr unter der Rufnummer 03904/4780.

### **BTM sichergestellt**

Bei einer Durchsuchung einer Wohnung in Oschersleben wurden BTM und Bargeld aufgefunden. Das Verfahren wegen des Verdachts des Handels mit Betäubungsmitteln gegen den 26jährigen Mann führte zu der Durchsuchung am Morgen des 9. Dezember. Gefunden wurden 1,7 kg Marihuana und 3,5 kg einer weißen Substanz, die mittels Schnelltest als Amphetamin eingestuft wurde. Diverse szenetypische Verpackungsutensilien und Bargeld in fünfstelliger Höhe fanden sich in der Wohnung des Mannes auch. Die Staatsanwaltschaft stellte Haftantrag. Diesem Antrag wurde durch das Amtsgericht Oschersleben stattgegeben, so dass der Mann nun in der JVA einsitzt.



Impressum:

Polizeiinspektion Magdeburg Polizeirevier Börde  
Beauftragter für Presse- und Öffentlichkeitsarbeit

Gerikestr. 68  
39340 Haldensleben

Tel: +49 3904-478-198 / 0162-1388127  
Fax: +49 3904-478-210

Mail: [presse.prev-bk@polizei.sachsen-anhalt.de](mailto:presse.prev-bk@polizei.sachsen-anhalt.de)