



Polizeirevier Jerichower Land

Polizeimeldung Polizeirevier Jerichower Land

Berichtszeitraum 10.11.-11.11.2025

Verkehrs- und Kriminalitätslage "Starke Rauchentwicklung im Mehrfamilienhaus" "Brand einer Gartenlaube" "Einbruch in Pizzeria und Dönerimbiss" "Eistüte in Magdeburg entwendet"

Starke Rauchentwicklung im Mehrfamilienhaus

Genthin, Einsteinstraße, 10.11.2025, 18:24 Uhr

Ein vergessenes Essen führte zum Einsatz von Polizei und Feuerwehr. Durch einen 72-jährigen Hausbewohner wurde eine starke Rauchentwicklung gemeldet. Nach Evakuierung des Mehrfamilienhauses stellte sich bei der Begehung der betreffenden Wohnung heraus, dass der Meldende selbst Essen in der Mikrowelle vergessen hatte. Es kamen keine Personen zu Schaden.

Brand einer Gartenlaube

Gommern, Magdeburger Straße, 10.11.2025, 23:02 Uhr

Ein 71-jähriger Zeuge meldete den Brand einer Gartenlaube in der Magdeburger Straße in Gommern. Beim Eintreffen der Polizei war die Feuerwehr bereits mit den Löscharbeiten beschäftigt. Der entstandene Sachschaden wird auf einen Betrag im unteren fünfstelligen Bereich geschätzt. Die Kriminalpolizei hat die Ermittlungen wegen des Verdachts der Brandstiftung aufgenommen.

Die Polizei bittet um Zeugenhinweise. Wer hat auffällige Personen im o.g. Tatzeitraum in örtlicher Nähe zum Tatort beobachtet? Hinweise nimmt die Polizei in Burg unter der 03921/920-0 oder per E-Mail unter levd.prev-jl@polizei.sachsen-anhalt.de entgegen.

Einbruch in Pizzeria und Dönerimbiss

Biederitz OT Heyrothsberge, Königsborner Straße, 11.11.2025, 09:47 Uhr

Unbekannte Täterschaft versuchte die Türen einer Pizzeria aufzubrechen. Darüber hinaus wurde festgestellt, dass die Tür des Imbisswagens (Dönerimbiss) auf der gegenüberliegenden Straßenseite aufgebrochen wurde. Der Schaden wird derzeit auf einen unteren dreistelligen Betrag geschätzt. Die Kriminalpolizei hat die Spuren gesichert und die Ermittlungen aufgenommen.

Die Polizei bittet um Zeugenhinweise. Wer hat auffällige Personen im o.g. Tatzeitraum in örtlicher Nähe zum Tatort beobachtet? Hinweise nimmt die Polizei in Burg unter der 03921/920-0 oder per E-Mail unter levd.prev-jl@polizei.sachsen-anhalt.de entgegen.

Eistüte in Magdeburg entwendet

Burg, Schartauer Straße, 10.11.2025, 22:00 Uhr

Die Polizei bemerkte im Rahmen der Videoüberwachung in der Schartauer Straße eine männliche Person, welche einen Aufsteller in Form einer Eistüte auf den Schultern trug. Die Polizeibeamten suchten den 37-jährigen Mann auf und befragte diesen zur Eistüte. Dieser gab an, den Dekorationsgegenstand in Magdeburg entwendet zu haben. Ein Strafverfahren wurde durch die Beamten eingeleitet zudem wurde die Eistüte sichergestellt.

(Foto: Polizei)

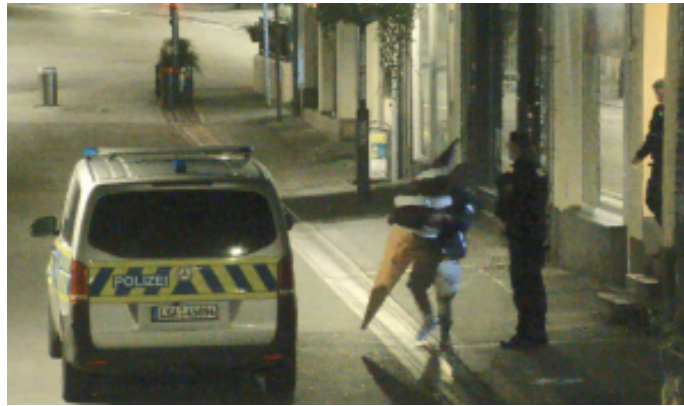
Unfall mit leichtverletzter Person

Biederitz OT Gerwisch, Breiter Weg, 10.11.2025, 09:24 Uhr

Die 20-jährige Fahrzeugführerin beabsichtigte, von einer Einfahrt auf den Breiten Weg abzubiegen, übersah jedoch den

vorfahrtsberechtigten Personenkraftwagen auf dem Breiten Weg. Eine Kollision war unvermeidbar. Die Fahrerin wurde im Rettungswagen behandelt und mit leichten Verletzungen ins Krankenhaus gebracht. An beiden Fahrzeugen entstand Sachschaden, wobei das Fahrzeug der 20-jährigen abgeschleppt werden musste. Der Gesamtschaden beläuft sich auf einen unteren fünfstelligen Betrag.

(Foto: Polizei)



Impressum: Polizeiinspektion Stendal, Polizeirevier Jerichower Land, Beauftragter für Pressearbeit, Bahnhofstraße 29 b 39288 Burg, Tel: +49 3921 920 198 Fax: +49 3921 920 305 Mail: za.prev-jl@polizei.sachsen-anhalt.de