



Polizeirevier Salzwedel

Polizeimeldungen

Berichtszeitraum vom 02.06.2022 bis 03.06.2022

Unfallverursacher gesucht

Salzwedel, Bahnhofstraße, 01.06.2022, 11:00 Uhr

Ein 53-jähriger Mann parkte einen schwarzen Mazda CX5 gegen 11 Uhr auf dem Supermarktparkplatz in der Salzwedeler Bahnhofstraße. Als er etwa 5 Minuten später aus dem Supermarkt zurückkam, bemerkte er, dass das Fahrzeug an der hinteren Fahrerseite beschädigt wurde. Ein bislang unbekannter Fahrer muss den Mazda beschädigt und die Unfallstelle unerlaubt verlassen haben. Der entstandene Schaden wird auf etwa 1.500 Euro geschätzt. Personen, die sachdienliche Hinweise geben können, werden gebeten sich im Polizeirevier Altmarkkreis Salzwedel (Tel.: 03901/848-0) zu melden.

Geschwindigkeitskontrollen

Gardelegen, B188, 02.06.2022, 11:30 bis 16:00 Uhr

Im Rahmen einer Geschwindigkeitskontrolle auf der Gardelegener Umgehungsstraße B188 wurden 901 Fahrzeuge überprüft. Die zulässige Höchstgeschwindigkeit beträgt an dieser Stelle für Lkw 60 km/h und für Pkw 100 km/h. 31 Überschreitungen, davon 5 im Bußgeldbereich wurden festgestellt. Am schnellsten fuhr ein Pkw-Fahrer mit 157 km/h. Dieser erwartet neben dem Bußgeld ein Fahrverbot. Der schnellste Lkw-Fahrer wurde mit 83 km/h gemessen.

Rohrberg, B248, 02.06.2022, 17:30 Uhr bis 19:00 Uhr

Vier Geschwindigkeitsverstöße im Bußgeldbereich wurden bei einer Kontrolle in Rohrberg festgestellt. Die höchste gemessene Geschwindigkeit bei erlaubten 50 km/h betrug 72 km/h. Insgesamt passierten 45 Fahrzeuge die Messstelle im Kontrollzeitraum.

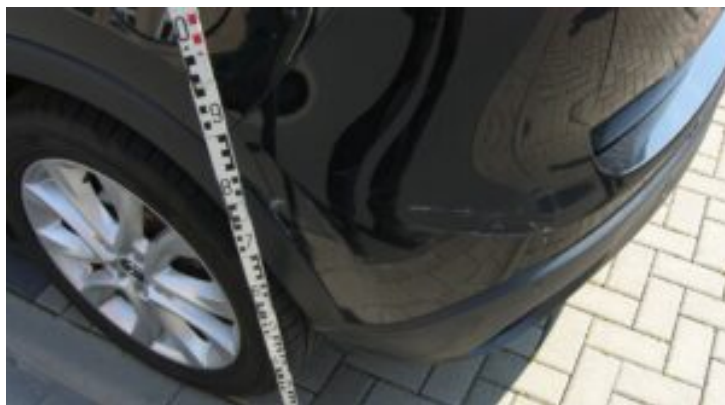
Wildunfall

Fleetmark-Molitz, K1090, 02.06.2022, 22:30 Uhr

Circa zwei Kilometer nach dem Ortsausgang Fleetmark in Richtung Molitz kam es zur Kollision zwischen einem Reh und einem Skoda. Am Fahrzeug der 48-jährigen Fahrerin entstand ein Sachschaden von etwa 1.500 Euro. Das Tier lief weiter.

LKA-Mobil in Arendsee

Am Mittwoch, den 08.06.2022 befindet sich das Präventionsmobil des Landeskriminalamtes in der Zeit zwischen 09:30 Uhr und 14:00 Uhr in Arendsee auf dem Marktplatz. Hier kann man sich zu allen kriminalistischen Themen gebührenfrei beraten lassen. Besonders das Thema Einbruchs- und Diebstahlsschutz steht im Fokus der beratenden Beamten. Zu diesem Thema sind auch entsprechende Ausstellungstücke vorhanden. (FH)



Impressum:

Polizeiinspektion Stendal Polizeirevier Altmarkkreis Salzwedel

Große Pagenbergstr. 10
29410 Salzwedel

Tel: (03901) 848 198
Fax: (03901) 848 210

Mail: bpa.prev-saw@polizei.sachsen-anhalt.de