



Polizeirevier Salzwedel

Polizeimeldungen

Berichtszeitraum vom 03.02.2022 bis 04.02.2022

Einbruch in Gartenlaube

Salzwedel, Heckenweg, 02.02.2020, 17.00 Uhr bis 03.02.2022, 12.00 Uhr

Im genannten Tatzeitraum wurde in eine Gartenlaube im Salzwedeler Heckenweg eingebrochen. Als der Eigentümer an zwei Fenstern Beschädigungen feststellte und eine Tür offen stand, informierte er die Polizei. Aus der Laube fehlen mehrere Flaschen alkoholischer Getränke. Der Tatort wurde kriminaltechnisch untersucht und Spuren gesichert.

Fahrzeugführer fährt unter Einfluss von Drogen

Gardelegen, 03.02.2022, 23.32 Uhr

Während der Streifentätigkeit wurde ein PKW Audi in Gardelegen einer Verkehrskontrolle unterzogen, da die vordere Kennzeichentafel nicht angebracht war. Während der Kontrolle verhielt sich der Betroffene äußerst unruhig. Des Weiteren reagierten die Pupillen sehr träge auf Lichteinfall und die Bindehäute waren stark gerötet. Ein durchgeführter Drogenschnelltest reagierte positiv auf Amphetamine. Es folgte eine Blutprobenentnahme im Krankenhaus und die Eröffnung eines entsprechenden Ordnungswidrigkeitenverfahrens gegen den 34-jährigen.

Wildunfall auf der L7

L7, Schmölau, 03.02.2022, 22.42 Uhr

Bei einem Wildunfall zwischen dem Citroën einer 50-jährigen Fahrzeugführerin und einem plötzlich die Fahrbahn querenden Reh auf der L7, zwischen Schafwedel und Schmölau, entstand am Fahrzeug Sachschaden in Höhe von etwa 1.000 Euro. Das

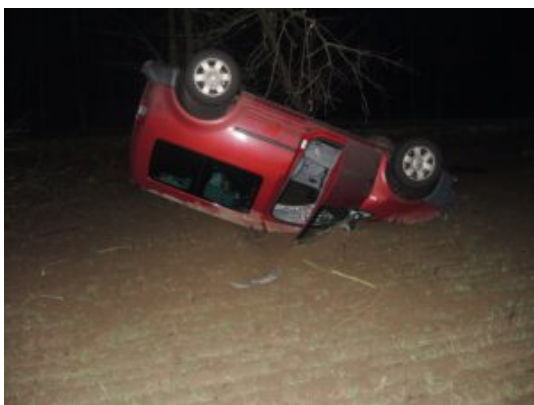
Tier konnte am Unfallort nicht mehr aufgefunden werden.

PKW überschlägt sich auf der L27

L27, zwischen Algenstedt und Hemstedt, 04.02.2022, 06.02 Uhr

Zwischen den Ortslagen Algenstedt und Hemstedt überschlug sich in den frühen Morgenstunden am heutigen Tag eine alleinbeteiligte Fahrzeugführerin eines VW Caddy. Aus bisher unbekanntem Grund kam die 57-jährige nach links von der Fahrbahn ab. Trotz des geschätzten Totalschadens am Fahrzeug von etwa 8.000 Euro, wurde sie nur leicht verletzt. Zur weiteren medizinischen Behandlung wurde sie in das Krankenhaus Gardelegen gebracht. Das Fahrzeug wurde durch einen Abschleppdienst geborgen.

(NW)



Impressum:

Polizeiinspektion Stendal Polizeirevier Altmarkkreis Salzwedel

Große Pagenbergstr. 10

29410 Salzwedel

Tel: (03901) 848 198

Fax: (03901) 848 210

Mail: bpa.prev-saw@polizei.sachsen-anhalt.de